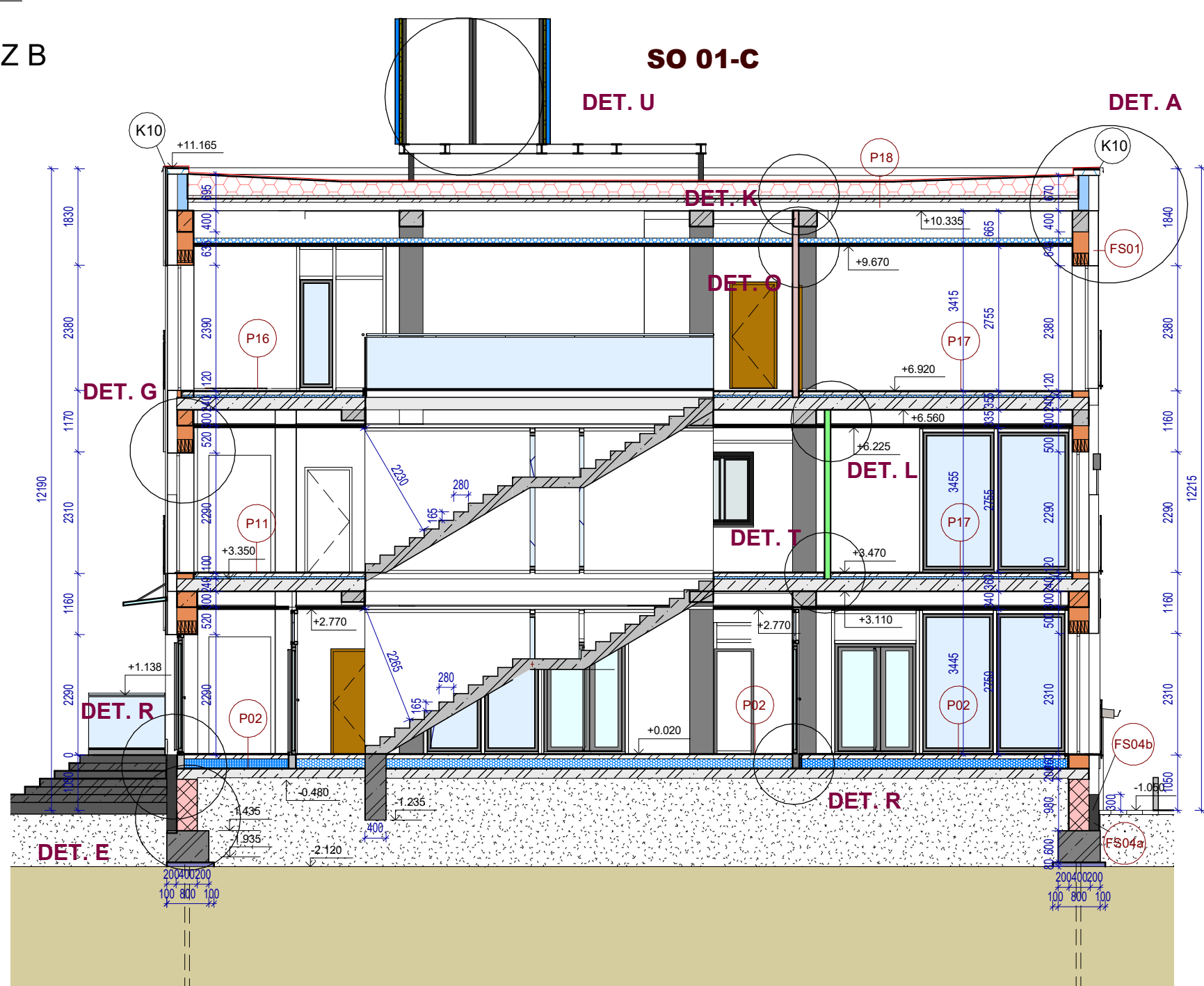
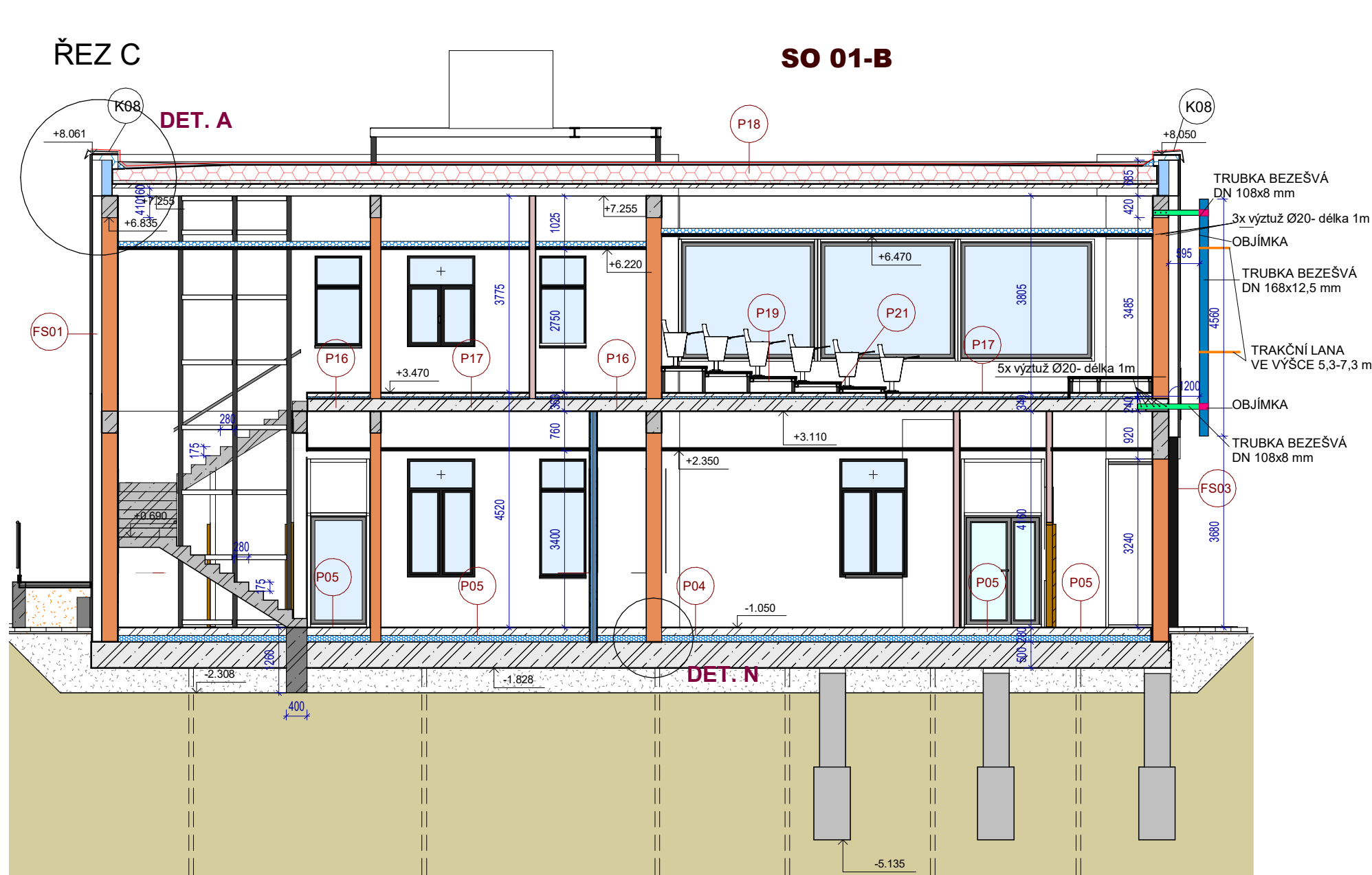


ŘEZ B



ŘEZ C




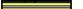
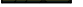






POZNÁMKA








Detail E viz výkres D.1.1.95 Detail zateplení soklové části
Detail atik A,B viz výkres D.1.1.96 Detail atik
Detail G viz výkres D.1.1.97 Detail venkovní žaluzie
Detail R viz výkres D.1.1.99 Detail podkladní profily
Detail M viz výkres D.1.1.98 Napojení SDK přčky na hrubou podlahu

Výkaz hlukové zástěny viz výkres D.1.1.81 Detail U hlukové zástěny
Výkaz konzoly viz výkres D.1.1.91 Výkaz konzoly

Legenda materiálů

-  **SM01- Obvodové zdivo tl. 380 mm**
KT1 Keramické tvárnice tl. 380 mm
-  **SM02- Obvodové zdivo tl. 300 mm**
KT1 Keramické tvárnice tl. 300 mm
-  **SM03- Obvodové zdivo tl. 300 mm**
KB1 KB hladká tvarovka tl. 300 mm
-  **SM04- Nosné zdivo tl.400 mm**
KB1 KB hladká tvarovka tl. 400 mm
-  **SM05- Zdivo-atika tl.200 mm**
KB2 KB hladká tvarovka tl. 200 mm
-  **SM06 Vnitřní nosná stěna**
KT1 Keramické tvárnice tl. 300 mm
-  **SM07 Vnitřní nosná stěna**
KT1 Keramické tvárnice tl. 190 mm
-  **SM08 Vnitřní nosná stěna z KB bloku**
KB1 KB tvárnice hladká tl. 200 mm
-  **SM09 Vnitřní nenosná příčka**
KT1 Keramické tvárnice tl. 115 mm
-  **SM10 Dozdívky z cihelný plných**
KT2 Cihly plné tl. 450 mm

-  SM11 SDK příčka dvojité opláštěná - akustická, protipožární tl. 155 mm
-  SM12 SDK příčka jednoplášťová- do vlhka tl. 125 mm
-  SM13 SDK příčka jednoplášťová- do vlhka tl. 100 mm
-  SM14 SDK příčka dvouplášťová- do vlhka tl. 155 mm
-  SM15 SDK příčka jednoplášťová- standard tl. 125 mm
-  SM16 SDK příčka jednoplášťová tl. 100 mm s požární odolností EI 30 min
-  SM17 Předstěna- stěna instalační šachty tl. 75 mm s požární odolností EI30 min
-  SM18 Opláštění výtahové šachty tl. 65 mm
-  SM19 WC kabiny do výšky 2190 mm

- | | |
|---|---|
|  | FS01 Fasádní odvětrávaný systém (tmavě šedá barva) tl. 180 mm |
|  | FS02 Fasádní odvětrávaný systém (tmavě šedá barva) tl.100 mm |
|  | FS03 Kontaktním zateplovací systém (tmavě šedá barva) tl. 180 mm |
|  | FS04a Kontaktní zateolovací systém ve styku se zeminou tl.180 mm |
|  | FS04b Kontaktní zateolovací systém 300 mm nad terénem |
|  | FS05a Kontaktní zateolovací systém ve styku se zeminou tl. 140 mm |
|  | FS05b Kontaktní zateolovací systém 300 mm nad terénem |

Poznámka

Dokumentace pro provádění stavby dle přílohy č. 13 k vyhlášce
č. 499/2006 sb., (novela 2018)
nenahrazuje realizační a dílenskou dokumentaci, kterou je povinen
zpracovat dodavatel stavby.

Dodavatel stavby je povinen veškeré stavební úpravy včetně rozměrů a počtu prvků konfrontovat se skutečným stavem stavby. Dodavatel stavby je povinen mezi sebou jednotlivlé profese včetně požárního řešení koordinovat – např. drážky pro instalace, prostupy pro instalace především VZT, ZTI, Elektro instalace atd...

Veškeré stavební práce budou prováděny dle technologických postupů použitých materiálů.
Technické specifikace jednotlivých materiálů nebo výrobků jsou uvedeny v knize specifikaci.

profese: SO 01 D.1.1 Architektonicko stavební část

Projektant profese: **MR Design CZ, s.r.o.**
Nábřeží SPB 457/30, 708 00 Ostrava-Poruba

zodp. projektant: Roman Diehel
vypracoval: Roman Diehel
Ing. Hana Graňáková

ZHOTOVITEL



MR Design CZ, s.r.o.
projekční kancelář
 Nábřeží SPB 457/30
 708 00 Ostrava Poruba
 tel. : 605 258 711

OBJEDNATEL :
Dopravní podnik Ostrava, a.s.
Poděbradova 494/2, 702 00 Ostrava

STUPEŇ PD : Dokumentace pro provádění stavby

NÁZEV PROJEKTU:
Rekonstrukce administrativní budovy střediska trolejbusy
k.ú. Moravská Ostrava, p.č. 1088, 1140/1, 1140/9, 1151/1, 1096/22, 1092/5, 1084/3

NÁZEV VÝKRESU:

Řez B, C-návrh

DATUM: 08/2022

MĚŘÍTKO: 1 : 100

FORMÁT: A2 Č. VÝKRESU **D.1.1.28**